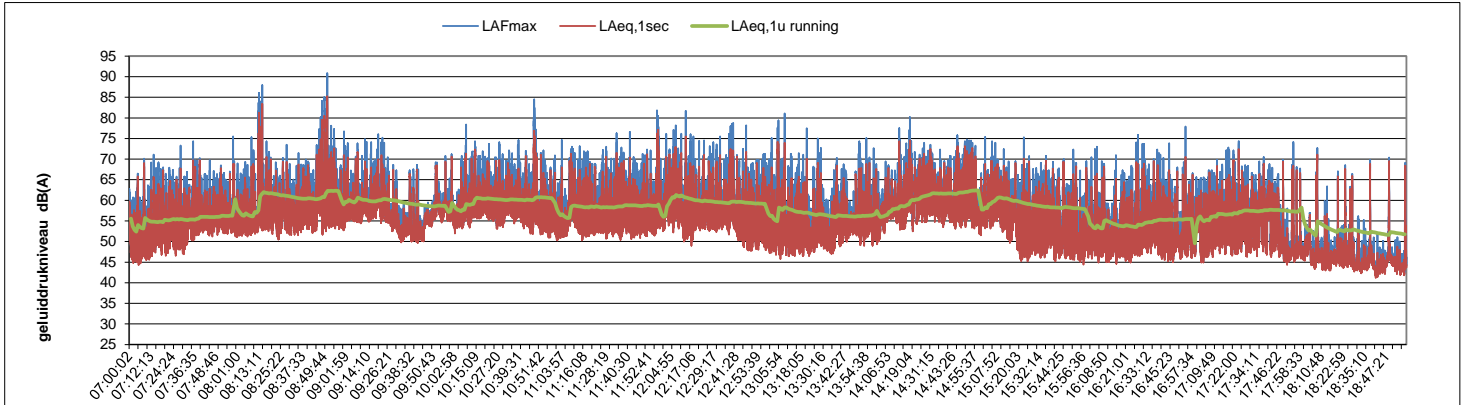


## Bijlage meetrapport geluidmonitoring

Datum begin meting:	13/02/2020	Project :	Werkzaamheden Plaza west Haarlem
Tijdstip begin meting:	07:00	Projectnummer :	nr 20182389
		Opdrachtgever :	Bouwbedrijf MJ de Nijs en zonen
		Meetpositie :	Positie microfoon aan achtergevel Van het Hoffstraat 264 op circa 4,5 meter hoogte

### Detail dagperiode 07:00 tot 19:00

Onderstaand overzicht illustreert het verloop van de gemeten LAeq,1sec, LAFmax en LAeq,1u tijdens de dagperiode.  
(zonder eventuele correcties voor afstand of reflectie, zonder eventuele toeslag voor tonaliteit of impulsachtig geluid)



### Globaal meetresultaat van de dagperiode:

LAeq meetresultaten zijn inclusief aftrek van gevelreflectie

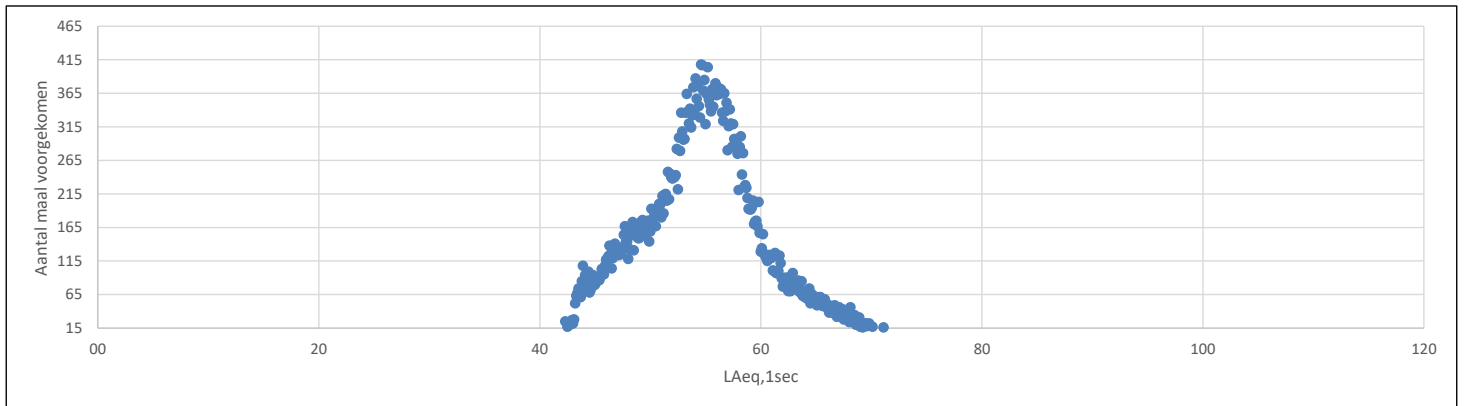
LAeq meetresultaten zijn zonder afstandcorrectie

LAeq meetresultaten zijn zonder toeslag voor tonaliteit of impulsachtig geluid

LAeq dagperiode 07:00 tot 19:00 -

55,9 dB(A)

### Spreading geluidniveau tijdens de dagperiode

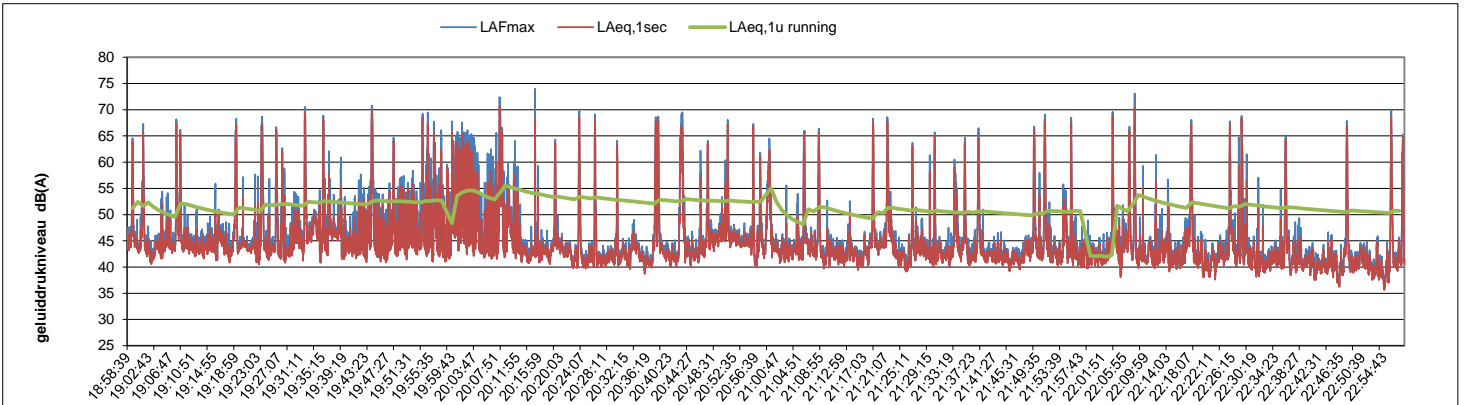


### Statistische waarden per uur tijdens de dagperiode:

	LA1	LA5	LA10	LA50	LA90	LA95	LA99	LAeq,1u
07u -> 08u	66,9	61,7	58,6	53,3	48,0	46,7	45,4	56,3
08u -> 09u	72,0	66,8	63,5	55,5	52,6	52,1	51,4	62,2
09u -> 10u	68,7	64,0	60,9	56,2	51,6	50,9	50,1	58,7
10u -> 11u	70,8	65,9	62,5	57,0	54,1	53,4	52,1	60,5
11u -> 12u	69,3	65,0	61,7	54,6	52,0	51,5	50,8	59,1
12u -> 13u	69,8	64,9	61,3	55,2	51,2	50,1	48,5	59,1
13u -> 14u	67,2	61,6	57,9	52,1	48,5	47,8	46,8	56,3
14u -> 15u	70,7	67,8	66,2	58,9	54,3	53,1	50,7	62,3
15u -> 16u	68,1	64,2	61,6	53,2	47,2	46,5	45,5	57,9
16u -> 17u	66,4	61,3	58,8	50,5	46,8	46,3	45,4	55,6
17u -> 18u	67,2	62,6	60,6	52,7	46,6	46,0	45,2	57,2
18u -> 19u	66,5	55,0	49,7	45,0	43,2	42,8	42,1	52,3

## Detail avondperiode 19:00 tot 23:00

Onderstaand overzicht illustreert het verloop van de gemeten LAeq,1sec, LAFmax en LAeq,T tijdens de avondperiode. (zonder eventuele correcties voor afstand of reflectie, zonder eventuele toeslag voor tonaliteit of impulsachtig geluid)



### Globaal meetresultaat van de avondperiode:

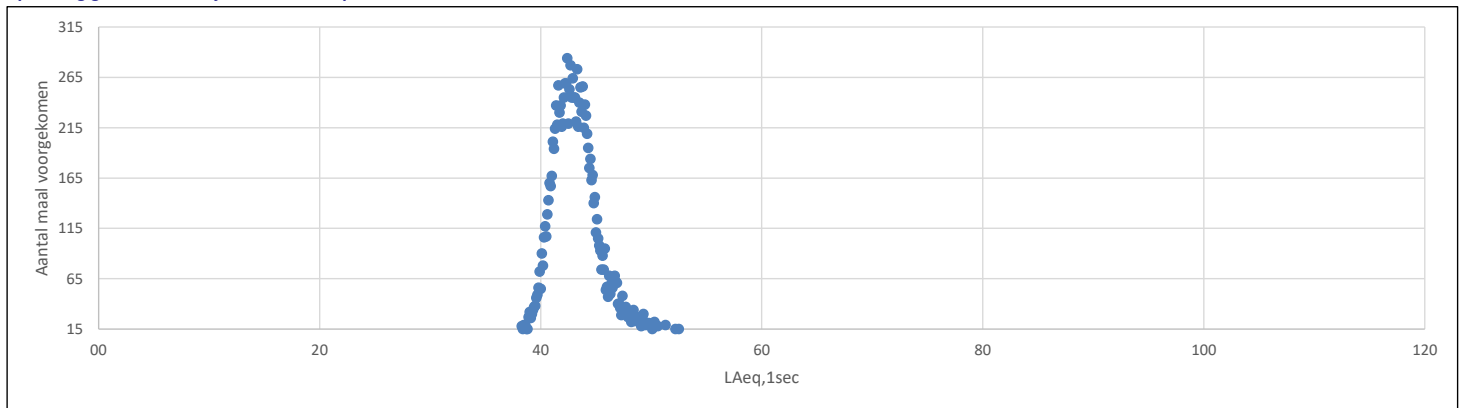
LAeq meetresultaten zijn inclusief aftrek van gevelreflectie

LAeq meetresultaten zijn zonder afstandcorrectie

LAeq meetresultaten zijn zonder toeslag voor tonaliteit of impulsachtig geluid

LAeq avondperiode 19:00 tot 23:00 - 48,7 dB(A)

### Spreading geluidniveau tijdens de avondperiode

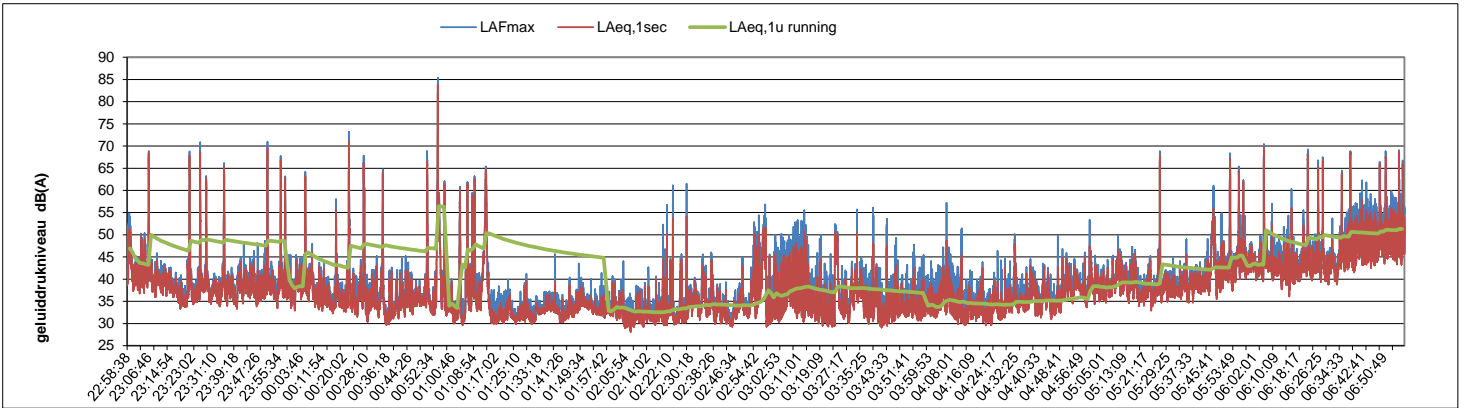


### Statistische waarden per uur tijdens de avondperiode:

	LA1	LA5	LA10	LA50	LA90	LA95	LA99	LAeq per uur
19u -> 20u	66,5	57,2	50,7	44,2	42,3	41,8	41,0	52,6
20u -> 21u	66,3	58,3	50,6	43,5	41,0	40,5	39,9	52,4
21u -> 22u	65,0	54,1	47,7	42,7	40,9	40,5	39,7	50,6
22u -> 23u	65,8	51,1	45,5	41,5	39,2	38,5	37,1	50,9

## Detail nachtperiode 23:00 tot 07:00

Onderstaand overzicht illustreert het verloop van de gemeten LAeq,1sec, LAFmax en LAeq,1u tijdens de nachtperiode.  
(zonder eventuele correcties voor afstand of reflectie, zonder eventuele toeslag voor tonaliteit of impulsachtig geluid)



### Globaal meetresultaat van de nachtperiode:

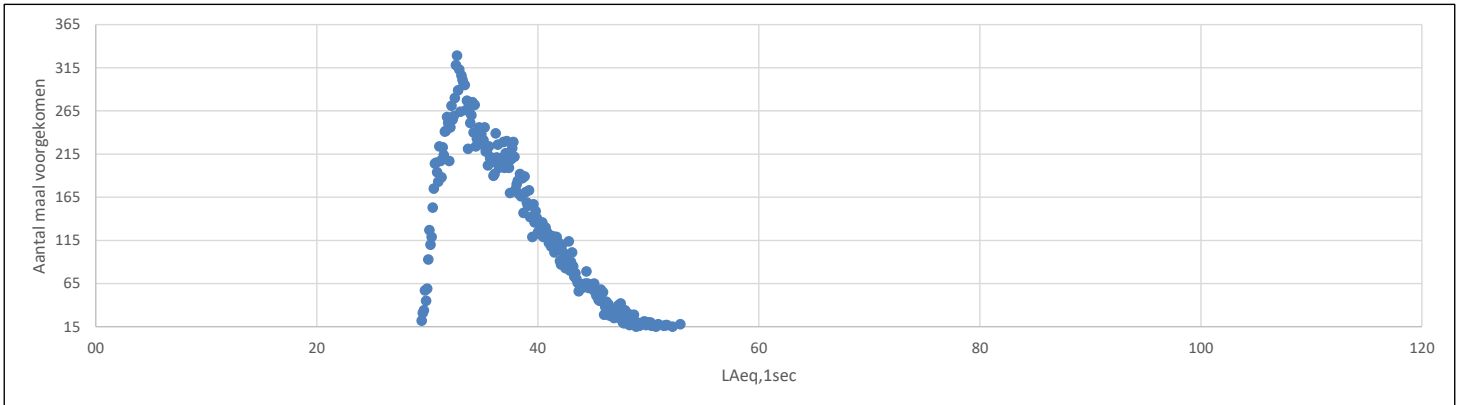
LAeq meetresultaten zijn inclusief aftrek van gevelreflectie

LAeq meetresultaten zijn zonder afstandcorrectie

LAeq meetresultaten zijn zonder toeslag voor tonaliteit of impulsachtig geluid

LAeq nachtperiode 23:00 tot 07:00 - 46,5 dB(A)

### Spreiding geluidniveau tijdens de nachtperiode



### Statistische waarden per uur tijdens de nachtperiode:

	LA1	LA5	LA10	LA50	LA90	LA95	LA99	LAeq,1u
23u -> 00u	63,5	47,6	42,6	38,3	35,3	34,6	33,8	48,8
00u -> 01u	63,3	49,1	41,3	35,5	32,6	31,9	30,6	56,3
01u -> 02u	59,9	44,3	37,6	32,8	30,8	30,5	30,0	44,8
02u -> 03u	48,2	40,6	37,8	32,6	30,2	29,8	29,2	36,5
03u -> 04u	47,9	42,1	38,8	33,2	30,7	30,2	29,6	36,9
04u -> 05u	42,7	40,2	38,7	34,2	31,5	30,9	30,1	35,9
05u -> 06u	56,5	45,6	43,3	38,6	35,8	35,2	34,3	45,5
06u -> 07u	65,8	54,2	50,6	44,1	40,8	40,0	38,8	51,4